

MITTLERE KÖRNUNG



TYROLIT

RAUE KÖRNUNG



FEINE KÖRNUNG



TYROLIT

TYROLIT ist weltweit einer der führenden Hersteller für gebundene Schleif-, Trenn-, Bohr- und Abrichtwerkzeuge sowie von Maschinen für die Bauindustrie. Das Familienunternehmen der Swarovski Gruppe mit Sitz in Tirol besteht seit 1919 und beschäftigt derzeit rund 4.500 MitarbeiterInnen an 29 Produktionsstandorten in 12 Ländern. 80.000 TYROLIT Produkte schleifen, trennen und bohren Materialien unterschiedlichster Härte mit Qualität und Hightech, made in Austria.

SYMBIOSE AUS TECHNIK UND DESIGN

Seit 2014 überträgt die Produktlinie TYROLIT life das industrielle Know-how und die rund 100-jährige Erfahrung in der Entwicklung von Schleifmittellösungen auf Anwendungen des täglichen Lebens. TYROLIT life Produkte überzeugen mit einer klaren Formsprache und besonders hochwertiger Verarbeitung. Erweitert um höchste Funktionalität und Langlebigkeit bieten sie stets die gewohnt hohe TYROLIT Premium Qualität und werden dadurch zu einem unverzichtbaren Statement in jedem Haushalt.

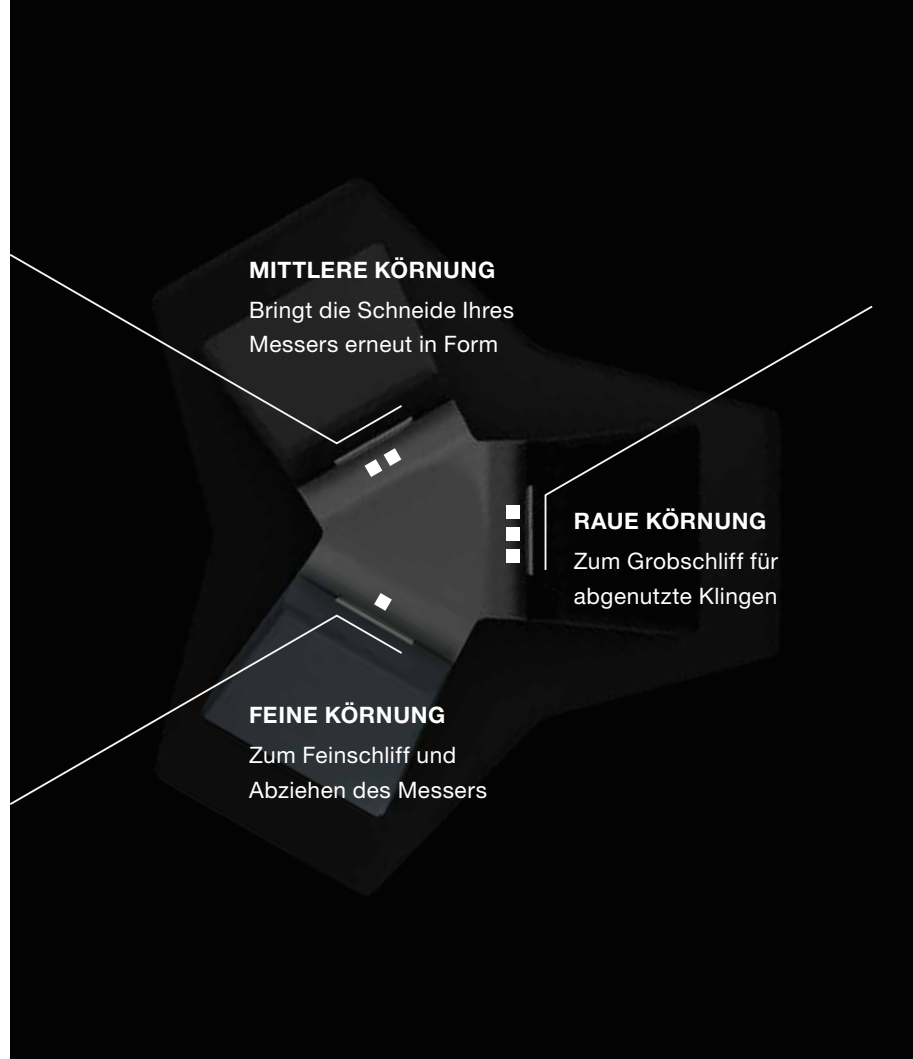
DER TYROLIT MESSERSCHÄRFER

Der Messerschärfer aus dem Hause TYROLIT ermöglicht dank voreingestelltem Winkel und hochwertiger Materialqualität selbst ungeübten Anwendern eine einfache und sichere Handhabung und garantiert beste Schärfergebnisse.



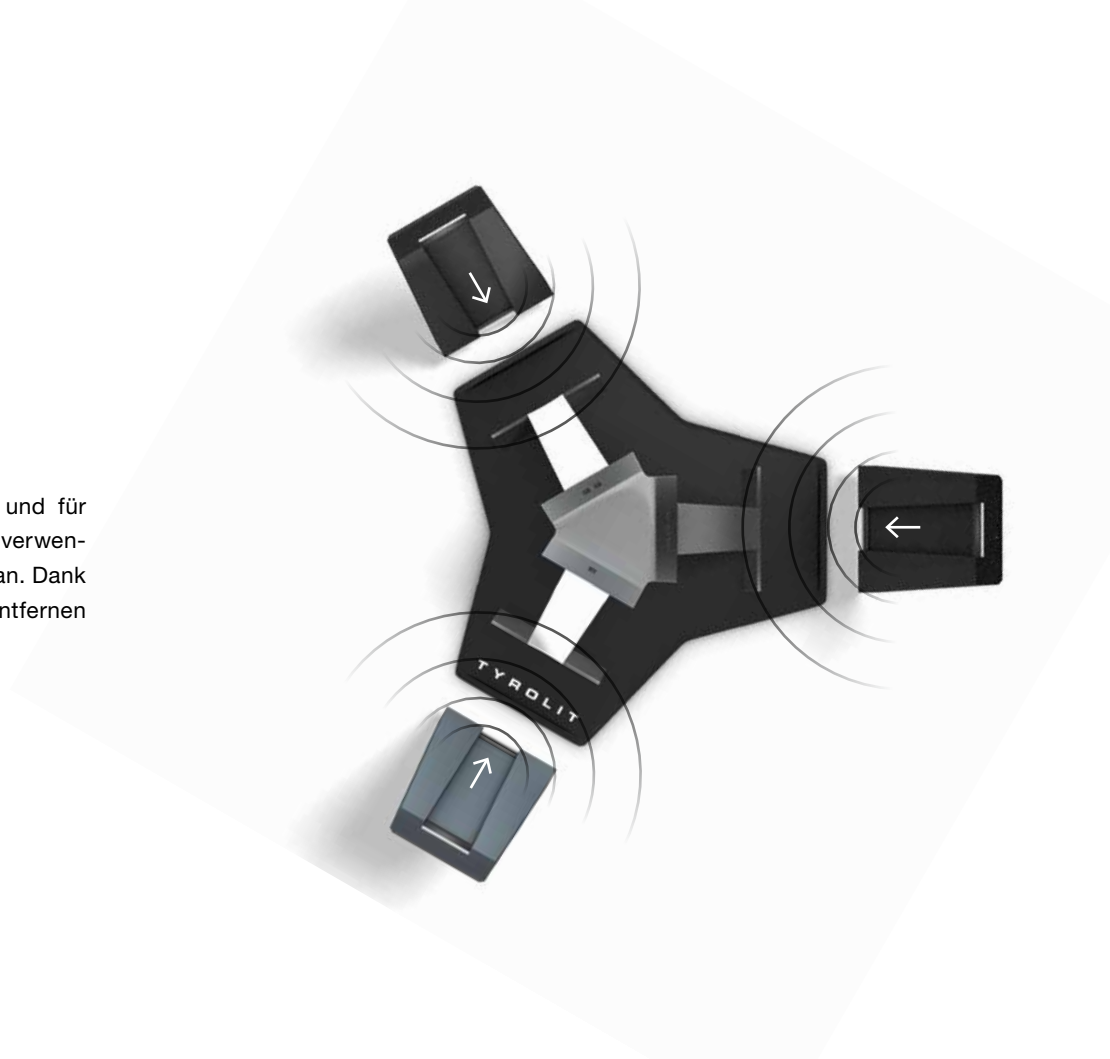
3-FACH SCHARF

Der TYROLIT Messerschärfer ist ein mechanisches Schärfgerät, das speziell für den Grob- und Feinschliff europäischer Messer in allen Größen entwickelt wurde. Die drei handgearbeiteten Präzisions-Schärfsteine bieten dem Anwender dabei stets die passende Körnung für jede Anforderung.



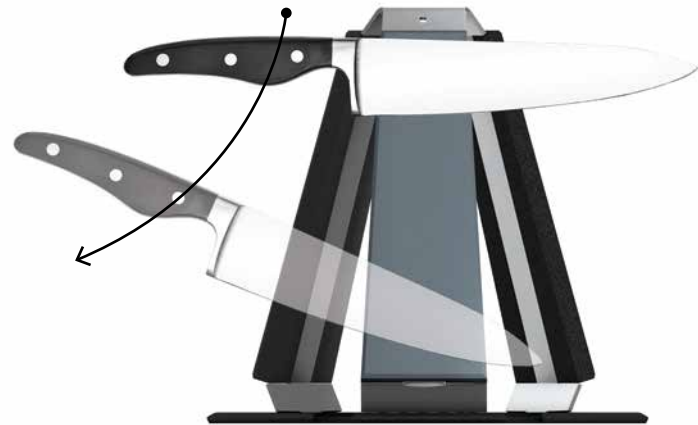
VOR DEM SCHÄRFEN

Zur Gewährleistung einer optimalen Funktionsweise und für ein bestmögliches Schärfresultat feuchten Sie die verwendeten Steine vor Gebrauch unter dem Wasserhahn an. Dank Magnettechnologie lassen sich diese mühelos entfernen und wieder anbringen.



ANWENDUNG

Zum Schärfen Ihres Messers setzen Sie dieses horizontal an der Spitze des Schärfsteins an und ziehen es in einem Bogen nach unten und zu sich. Achten Sie darauf, diese Bewegung rechtzeitig zu beenden, um nicht in die Bodenplatte zu schneiden. Wiederholen Sie diesen Anwendungsschritt anschließend auf beiden Seiten und bearbeiten Sie die gesamte Klinge, bis Sie den gewünschten Schärfegrad Ihres Messers erzielt haben.



Schärfstein →

← Klinge

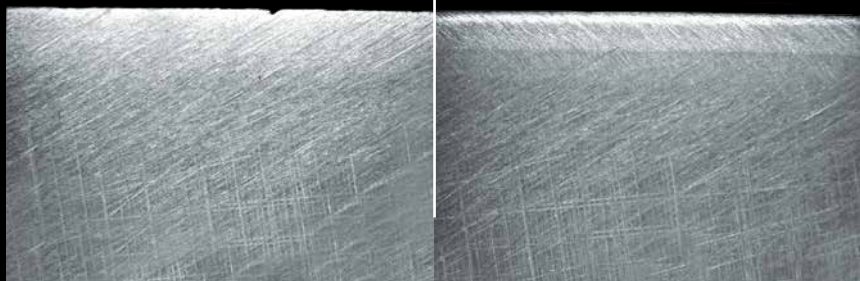
90°

RESULTAT

Alle Steine des TYROLIT Messerschärfers sind handgefertigt und zu 100 Prozent in Österreich hergestellt. Mit seinen drei Körnungen und dem voreingestellten Winkel sorgt der TYROLIT Messerschärfer für die ideale Schärfe Ihres Messers, bei geringstem Materialverlust.

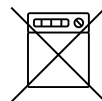
VORHER

NACHHER



REINIGUNG

Reinigen Sie den TYROLIT Messerschärfer nach Gebrauch regelmäßig mit einem angefeuchteten Tuch. Zum einfachen Ablösen der Steine ziehen Sie erst das untere Ende des Steins von der Halterung ab. Schärfspuren an den Steinen können mit Wasser mühelos entfernt werden. Bitte geben Sie den TYROLIT Messerschärfer zur Reinigung nicht in den Geschirrspüler.



HINWEISE

Verwenden Sie den TYROLIT Messerschärfer auf einem ebenen und festen Untergrund. Zur Stabilisierung kann gegebenenfalls die zweite Hand dienen. Achten Sie darauf, dass der TYROLIT Messerschärfer nicht von Kindern verwendet wird. Heben Sie den TYROLIT Messerschärfer nicht an den Steinen sondern am Korpus hoch.

ERSATZTEILE

Für eine rasche und unkomplizierte Ersatzteilbestellung im Schadensfall kontaktieren Sie unsere Serviceline Montag bis Donnerstag von 08:00 bis 18:00 und Freitag von 08:00 bis 12:00 unter:

AT +43 (0) 5574 801 765 (zum Ortstarif)

DE +49 (0) 1805 009 042 (14 Cent/min, Mobilfunk abweichend)

CH +41 (0) 43 508 46 45 (zum Ortstarif)

Oder senden Sie uns eine Nachricht an
contact@tyrolitlife.com

TYROLIT

www.tyrolitlife.com